

Bedre tverrfaglig innsats

- Ilag førn ongan i Meløy



GLOMFJORD NEVERDAL ENGAVÅGEN REIPÅ STØTT
MELØYA BOLGA ÅGSKARDET HALSA ØRNES

«Systematisk identifikasjon og oppfølging av utsatte barn og unge» (Bufdir)

- Tilskuddsordning for å hjelpe kommunene i arbeidet rundt tverrfaglig samarbeid, og styrke tidlig og felles innsats rundt sårbare barn, unge og familier.
- Meløy kommune startet dette arbeidet 1. mai 2020.
- Prosjektet har vi kalt «[Ilag førn ongan i Meløy](#)», og består av ei prosjektgruppe, samt fem arbeidsgrupper.



Mål for prosjektet i vår kommune:

- Utvikle, innføre og bruke en samarbeidsmodell for tidlig oppdagelse av sårbare barn, unge og familier.
- Modellen skal brukes av alle som møter barn, unge og familier på en eller annen måte i sin arbeidshverdag.
- Modellen skal inneholde verktøy for å gjøre det enklere å oppdage, identifisere og sette i gang tiltak dersom det oppstår bekymring.
- Vi skal gjennomføre en kompetanseundersøkelse blant alle ansatte, som skal gi oss grunnlag for å planlegge kompetanseheving i enhetene.

Prosjektgruppa består av:

- Marlene Blomstereng Karlsen, prosjektleder
- Turid Solstrand, prosjektleder
- Gunn Helen Eliassen, styrer Vall Barnehage
- Frøydis D. Antonsen, rektor Spildra skole
- Bente Sundsfjord, leder barneverntjenesten
- Sonja Edvardsen, leder helsestasjonstjenesten
- Kristin Halsos, leder PPT

Arbeidsgrupperepresentantene

Gruppe 1 - skole ungdom

- Kjetil Fagervik,
rektor Meløy videregående skole
- Elea Kristin Blomstereng Tangstad,
studierektor Meløy videregående skole
- Svein Inge Lie,
inspektør Glomfjord skole
- Silje Endal,
lærer Ørnes skole
- Anne-Britt Torrissen,
lærer Enga skole
- Lise Bakke, lærer Meløy
oppvekstsenter

Gruppe 2- skole barn

- Camilla Solø Laastad,
lærer Halså skole
- Kjersti Gjøviken,
rektor Enspire skole
- Line Mortensen,
rektor Reipå skole
- Hanne Lise Lundegård,
inspektør Spildra skole
- Wenche Jonassen,
rektor Bolga oppvekstsenter

Arbeidsgrupperepresentantene

Gruppe 3 - barnehage

- Lene Wallman, Reipå barnehage
- Bente- Renate Lyngstad, Halså barnehage
- Marit Danielsen, Glomfjord barnehage
- Eva Kristine Hansen, Vall barnehage
- Heidi Grytvik, Utsikten barnehage

Arbeidsgrupperepresentantene

Gruppe 4 - tjenester

- Anne Mari Bernhoff, NAV
- Reidi-Grete Amundsen,
Ørnes tannlegekontor
- Heidi Mikalsen,
Psykisk helse- og rustjenesten
- Torunn Monsen, helsesykepleier
- Jan Harald Servold Hansen, PPT
- Ida Norvoll,
Ungdomsklubben i frikirka på Halså

Gruppe 5 - tjenester

- Miriam Sollie Iversen,
Kultur og folkehelse
- Nina Normann, Barnevern
- Maija Räjähä, jordmor
- Linda Neverdal,
Ergo- og fysioterapitjenesten
- Lisbeth Jensen,
Kunnskap og inkludering

Arbeidsgruppene skal:

- Møtes jevnlig for fagutvikling og modellutvikling (fagdager)
- Være prosjektets «stemme» inn i sin arbeidsplass
- Bistå prosjektgruppa i innføring av arbeidsmodellen på sin arbeidsplass
- Få faglig oppdatering



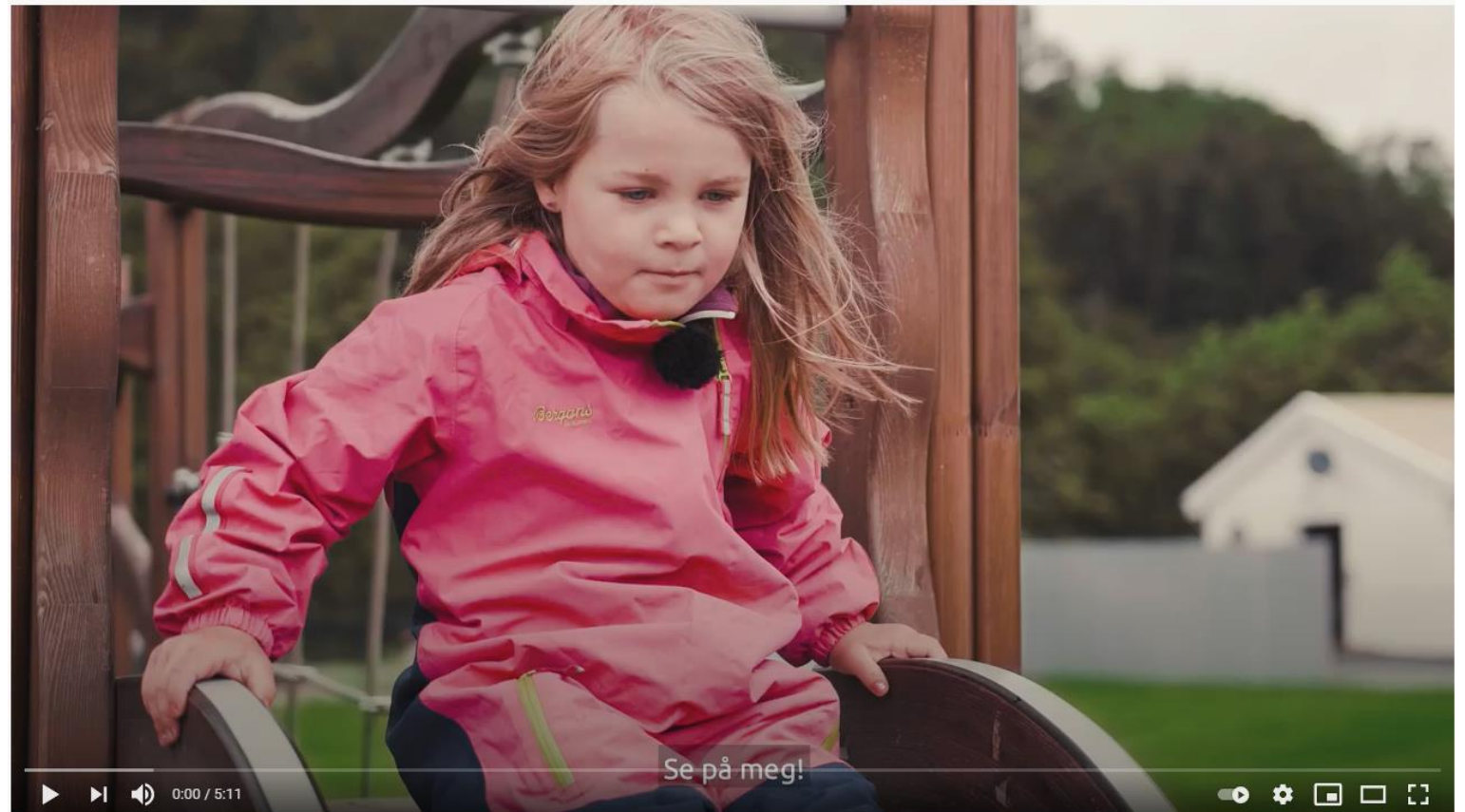
Arbeidsmodellen – «BTI-modellen»

- BTI-veileder som viser oss veien fra bekymring til handling, og beskriver samarbeidet mellom oss, familien, og andre tjenester.
- Utformet i fire nivåer:
 - Nivå 0: Din bekymring
 - Nivå 1: Tiltak på arbeidsplassen/internt
 - Nivå 2: Samhandling med en annen instans/hjelpetjeneste
 - Nivå 3: Samhandling med flere instanser/hjelpetjenester
 - FELLES: forplikter og formaliserer samarbeidet

Hva er BTI? Kort fortalt fra Agder

Video fra Agder:

<https://www.youtube.com/watch?v=XinOa0H9xEo>



BTI Bedre Tverrfaglig Innsats Agder

Sett 7 237 ganger • 24. aug. 2020

👍 28 🗨️ 0 ➦ DEL ➕ LAGRE ...

Meløy kommunes BTI-veileder ser slik ut (og skal inneholde verktøy tilpasset vår kommune):

- <https://meloy.betreinnsats.no/>
- Andre kommuner:
 - <https://suldal.betreinnsats.no/>
 - <https://ibestad.betreinnsats.no/>

The screenshot displays a web application titled "meloy.betreinnsats.no/bti-veileder/". It features a navigation bar with the text "Skriv ut BTI-veileder oversikt" and a menu icon. The main content is organized into four columns, each representing a different level of intervention:

- Nivå 0** (Light Blue):
 - Definer bekymringen for et barn. Del bekymringen med nærmeste leder, før du eventuelt deler den med foresatte/barnet.
 - Trinn 1: Definer bekymringen for et barn
 - Trinn 2: Del bekymringen med lederen din
 - Trinn 3: Del bekymringen med foresatte/barnet
 - Trinn 4: Grunn til videre oppfølging?
 - Trinn 5: Avslutt saken
- Nivå 1** (Light Green):
 - Jobb sammen med foresatte og barn for å finne en løsning. Her blir det i utgangspunktet jobbet innen en enkelt tjeneste/avdeling.
 - Trinn 1: Samtykke til stafettlogg
 - Trinn 2: Skap felles forståelse
 - Trinn 3: Iverksett tiltak
 - Trinn 4: Evalueringsmøte - drøftingsdel
 - Trinn 5: Evalueringsmøte - beslutning om veien videre
- Nivå 2** (Light Yellow):
 - Jobb i tverrfaglig samarbeid mellom kommunale tjenester, foresatte og barn for å løse utfordringen.
 - Trinn 1: Nettverksmøte - oppstart
 - Trinn 2: Nettverksmøte - planlegg tiltak
 - Trinn 3: Iverksett tiltak
 - Trinn 4: Evalueringsmøte - drøftingsdel
 - Trinn 5: Evalueringsmøte - beslutning om veien videre
- Nivå 3** (Light Orange):
 - Jobb i tverrfaglig samarbeid mellom ulike kommunale tjenester, foresatte/barn og henviste tjenester for å løse utfordringen.
 - Trinn 1: Første møte med aktuell instans
 - Trinn 2: Planlegg tiltak
 - Trinn 3: Iverksett koordinerte tiltak
 - Trinn 4: Evalueringsmøte - drøftingsdel
 - Trinn 5: Evalueringsmøte - beslutning om videre koordinert innsats

Informasjon på hjemmesiden



Søk her



≡ MENY

Du er her: [Forside](#) / [Bedre tverrfaglig innsats \(BTI\)](#)

Bedre tverrfaglig innsats (BTI)

📍 Gammelveien 5, 8150 Ørnes

☎ 75 71 00 00

@ postmottak@meloy.kommune.no



Innhold

[Ilag fører ongan i Meløy](#)

[Om BTI](#)

[Individnivå](#)

[Tjenestesnivå](#)

[Kommunenivå](#)

Det skal være trygt og godt for barn og unge å vokse opp i vår kommune. Av og til oppstår det likevel utfordringer og vanskeligheter som gjør at ikke alle har det så bra. Det er da viktig å vite hvordan vi sammen skal gå frem for å hjelpe. Meløy kommune innfører nå en modell som viser hvordan vi jobber på alle nivåer i kommunen for å avdekke og følge opp barn, unge og familier.



Ilag fører ongan i Meløy

Fant du det du lette etter?



Høsten 2021 – hva skjer?

- Ledermøte Oppvekst 270821
- Møte i Strategisk lederteam – dato ikke fastsatt
- Utvikle informasjonsside om Bedre tverrfaglig innsats (på kommunens hjemmeside)
- Informasjon på personalmøter – webinar med refleksjon
- Casearbeid på enhetene – arbeidsgrupperepresentanter
- Fagdager: 29/9 og 1/12 – kan ikke representanten(-e) fra din enhet møte, send stedfortreder.
- Rapportering til Bufdir desember 2021
- Søknad om midler til innføring av modellen (koordinator for 2022)

Ved spørsmål:

- Marlene Blomstereng Karlsen, prosjektleder 30 %
 - Telefon: 995 26 607
 - Mail: marlene.blomstereng.karlsen@meloy.kommune.no
- Turid Solstrand, prosjektleder 20 %
 - Telefon: 911 93 736
 - Mail: turid.solstrand@meloy.kommune.no

Lykke til 😊

Bli kjent med BTI-veilederen gjennom arbeid med case

- Her finner dere casene:

<https://tidliginnsats.forebygging.no/Aktuelle-innsater/BTI/hva-er-bti/hva-er-bti/BTI-Case/>

- Her finner dere mer informasjon om BTI:

<https://tidliginnsats.forebygging.no/Aktuelle-innsater/BTI/>

- Snart kommer det fyldig informasjon om BTI på kommunens hjemmeside 😊