

Fra fylling til grønn park

Strakstiltaksplan

Utarbeidet av Bjørbekk & Lindheim
landskapsarkitekter AS
for Meløy kommune

Foreløpig 08.07.2020



Fra fylling til grønn park

strakstiltak fase 1

Hensikt:

Første oppstart av utviklingsprosessen på Fyllingen. Teste ny bruk med enkle midler. Øke attraksjonen i området. Fasen består av midlertidige tiltak med en kostnadsramme på 2 mill. Det søkes å gjøre tiltak som kan forsterkes snarere enn reverseres i de påfølgende fasene

Gjennomføres:

Høst 2020

ETABLERE ØRNESAKSEN

- Peker fra Rådhuset rett mot vest, mot fjorden og øyene
- 7 meter bred, opparbeides i asfalt - gir rom for aktivitet, bevegelse og opphold
- Ligger litt høyere enn øvrig terreng
- Sittetrinn på sørsiden gir en fin asymmetri i aksen, og tar høydeforskjellen mot terrenget
- Terrenget heves på nordsiden av aksen til samme nivå
- Paviljonger (Rintala og andre) kan legges på nordsiden av aksen, da får man sørvente solvegger som gir fine oppholdskvaliteter
- Aksen kan på enkelt utvides ut i sjøen med en bryggepir

SLYNGENDE GANG- OG SYKKELSTI

- Ferdsel i det grønne - skjermet fra Fylkesveien
- Bredder 3,0 meter, asfaltert
- Sittekanten langs innsiden mot terrenget
- Muligheter for å skape små møteplasser og oppholds-soner underveis
- Kan føres videre frem til rundkjøring i fremtidige faser

TERRENGVOLL

- Etablere terrengvoll mellom Fylkesveien og slyngende sti, samt mot parkeringsarealet
- Terreng med variasjon i høyde og fallforhold
- Fall utside voll mot Fylkesvei ca 1:2,2
- Fall innside voll for opphold ca 1:3 (med noen variasjoner)
- Ender av terrengvollene utformes slake og sympatiske
- Det er satt av 2,5m til langsgående kantparkering, 2,5m til fortau og 1m til grøft

AKTIVITETSSLETTE

- Det etableres en stor, grønn, åpen slette mellom Ørnesaksen og terrengvollene i nord. Her kan det etableres sandvolleyballbaner, grillplaser, bocciabane ol. Sletten gir også god plass til telt og større aktiviteter og arrangementer.



SAMMEN FOR MELØY

- Langs den slyngende stien eller aksen kan det plasseres kunst / skilt / objekter / strukturer som symboliserer de ulike bygdene, og som skaper nysgjerrighet og interesse blant turister, og tilhørighet hos de fastboende

MIDLERTIDIG PARKERING

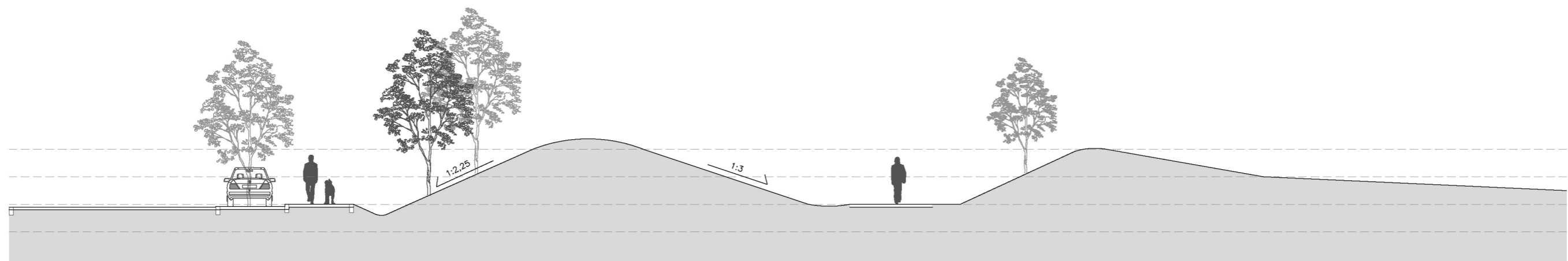
- Øvrige arealer på Fyllingen avstettes til parkering i denne fasen

Terrengvoll mot Fylkesvei

strakstiltak fase 2

TERRENG/ VOLL MOT FYLKESVEI

FYLKESVEI	KANT-PARK.	FORTAU	TERRENGVOLL	SLYNGENDE STI
7.5M	2.5M	2.5M		3.0M



PRINSIPPSNITT A

Fra fylling til grønn park

strakstiltak fase 2

Hensikt:

Legge enda mer til rette for utvidet bruk av området. Forsterke parkens tilknytning til handelssentrum i Ørnes 2. Forsterke byporten og synliggjøre sentrum, og den nye parken. Vise frem hva Meløy har å by på.

Gjennomføres:

våren 2021?

ETABLERE EN ELVEMOLO / GJESTEBRYGGE

- Markere utløpet av elva, starten på sentrum (byport, og starten på Tidevannsparken)
- Gjestebrygge - gir nærhet til handel for de som kommer sjøveien
- Kajakkbrygge

PARKERINGSOMRÅDET FORBEDRES

- Etablere er tydelig og funksjonell parkeringsstruktur. Kan gjøres med enkle virkemidler på eksisterende terreng
- Organiseres med åpne siktelinjer øst- vest, slik at man ser mot havet og øyene
- Denne organiseringen gir plass til omtrent 100 plasser

TERRENGVOLL

- Terrengvollen mot parken (etablert i fase 1) vil skape en fin grønn skjermning mellom parken og parkeringsplassen, og vil samtidig gi de besøkende en tydelig invitasjon til den grønne parken
- Det bør etableres tilsvarende grønne voller mellom parkeringen og Fylkesveien, for å skape en mer attraktiv ankomstsituasjon for de som kommer til sentrum, og dermed friste flere til å stoppe

FORLENGE GANG- OG SYKKELSTI

- Den slyngende gang- og sykkelstien kan forlenges nordover slik at den kobler seg naturlig på fotgjengerovergangen lengst mot nord. Det kan også vurderes å etablere en ekstra overgang sør for rundkjøringen, for økt funksjonalitet og et mer urbant uttrykk

BYPORT - velkommen til Ørnes / Meløy

- Rundkjøringen utvikles til en byport. Dette kan gjøres med kunst, vegetasjon, belysning, skilting osv.



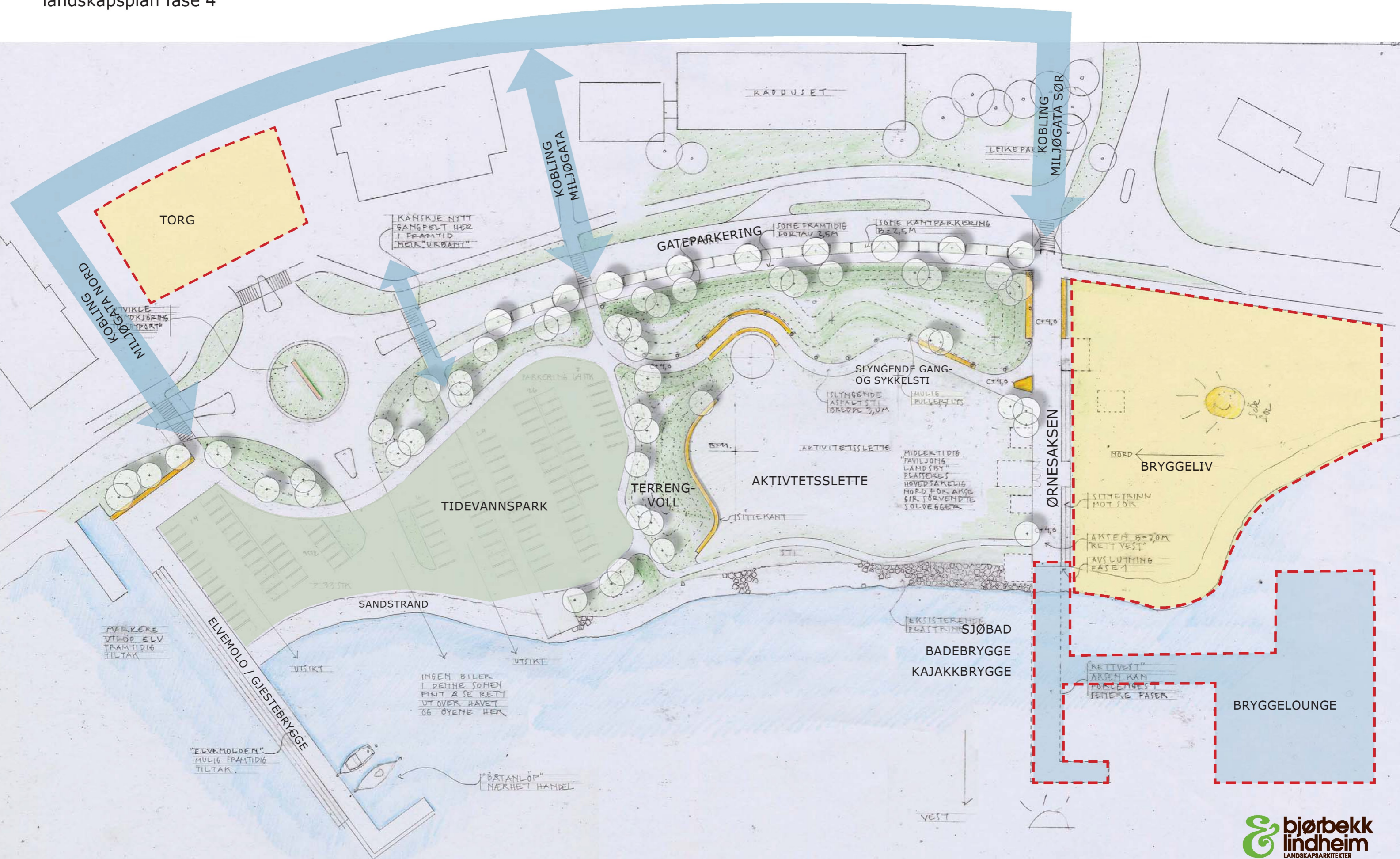
Fra fylling til grønn park

landskapsplan fase 1+2



Fra fylling til grønn park

landskapsplan fase 4



Fra fylling til grønn park

inspirasjonsbilder

