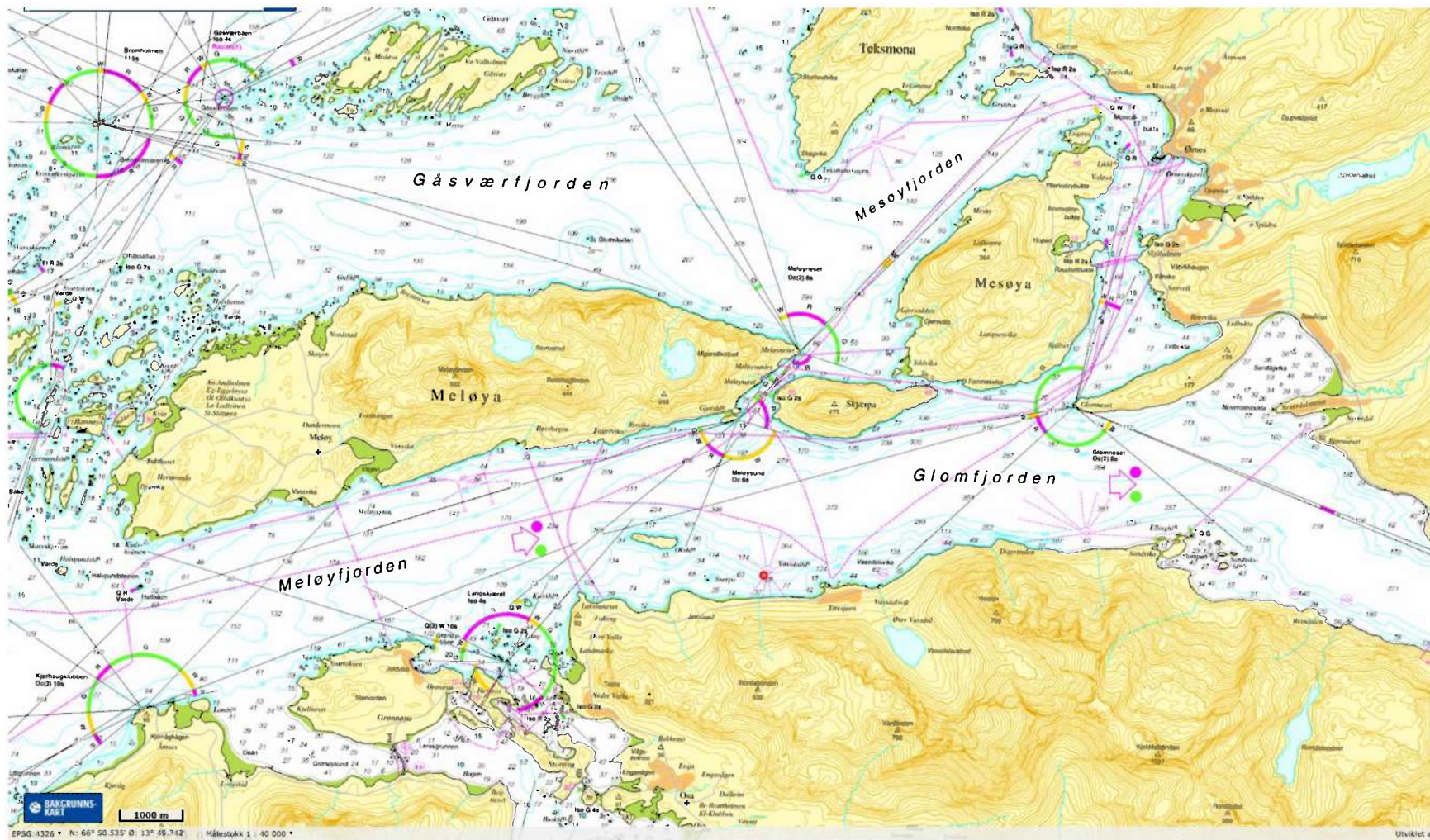


## Vedlegg 3

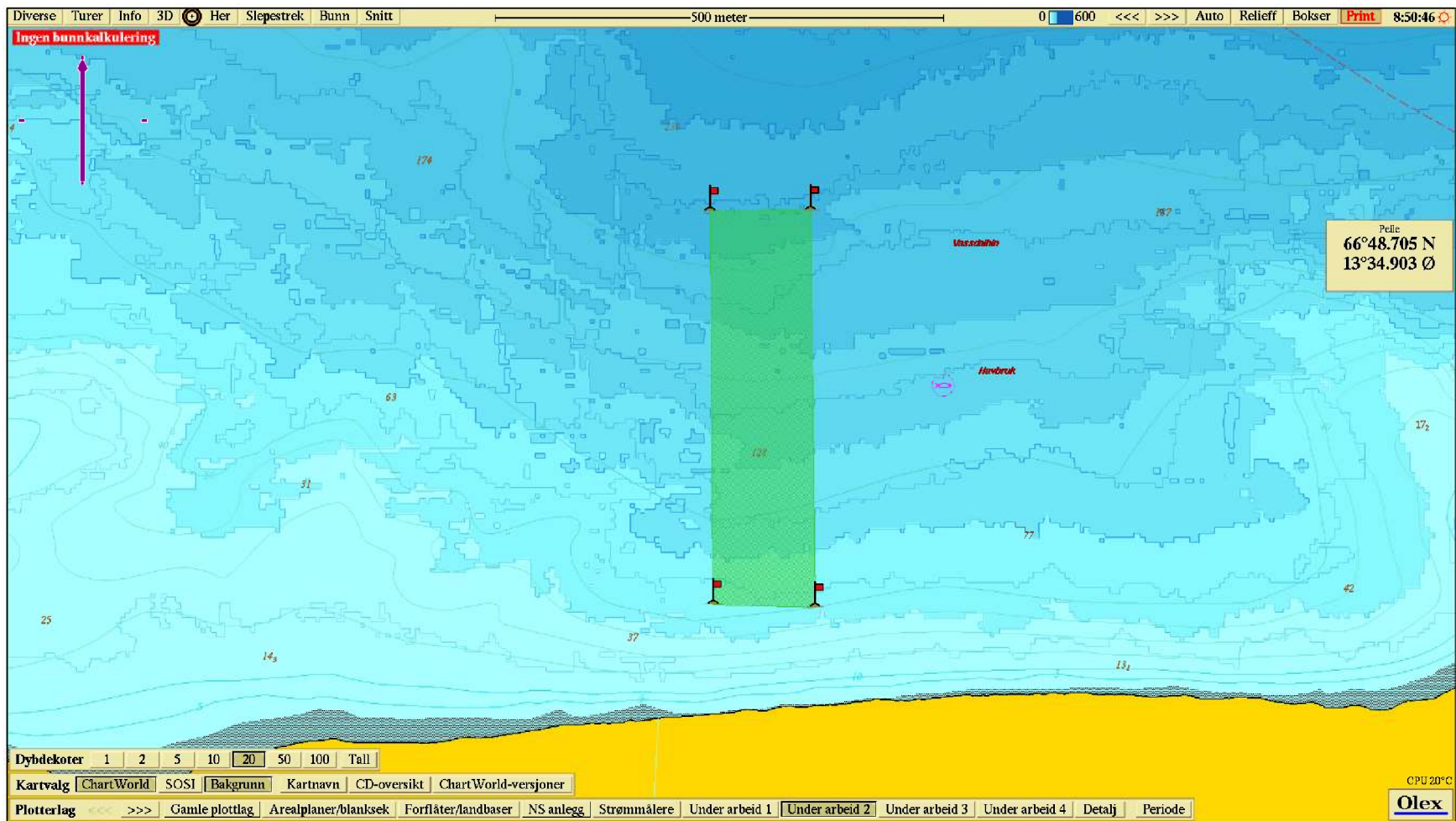
### Innhold:

#### Kart Innhold

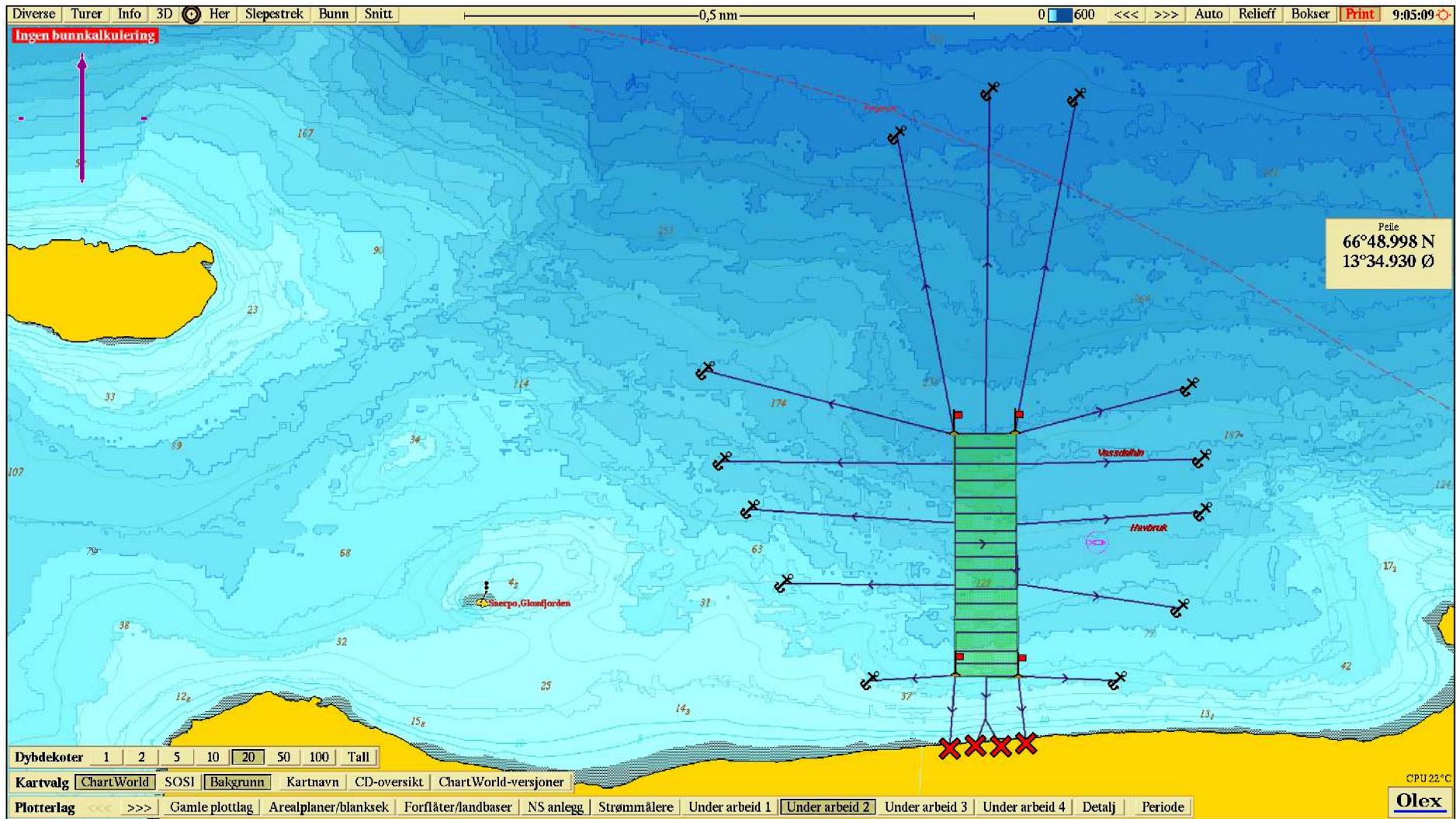
- 1) Sjøkart i målestokk 1:40000 der omsøkt lokaliteten Vassdalsvik er markert
- 2) Olex-kart over omsøkt algedyrking lokalitet Vassdalsvik
- 3) Olex-kart med forslag for omsøkt algedyrking lokalitet Vassdalsvik ved fortøyninger
- 4) Olex-kart, undervannstopografi av forslaget for omsøkt algedyrking lokalitet Vassdalsvik ved fortøyninger
- 5) Olex-kart over gammelt lakseoppdretts lokalitet Vassdalsvik (11137)
- 6) Kommuneplan Meløy kommune
- 7) Plassering av lokaliteten og kystnære fiskeridata



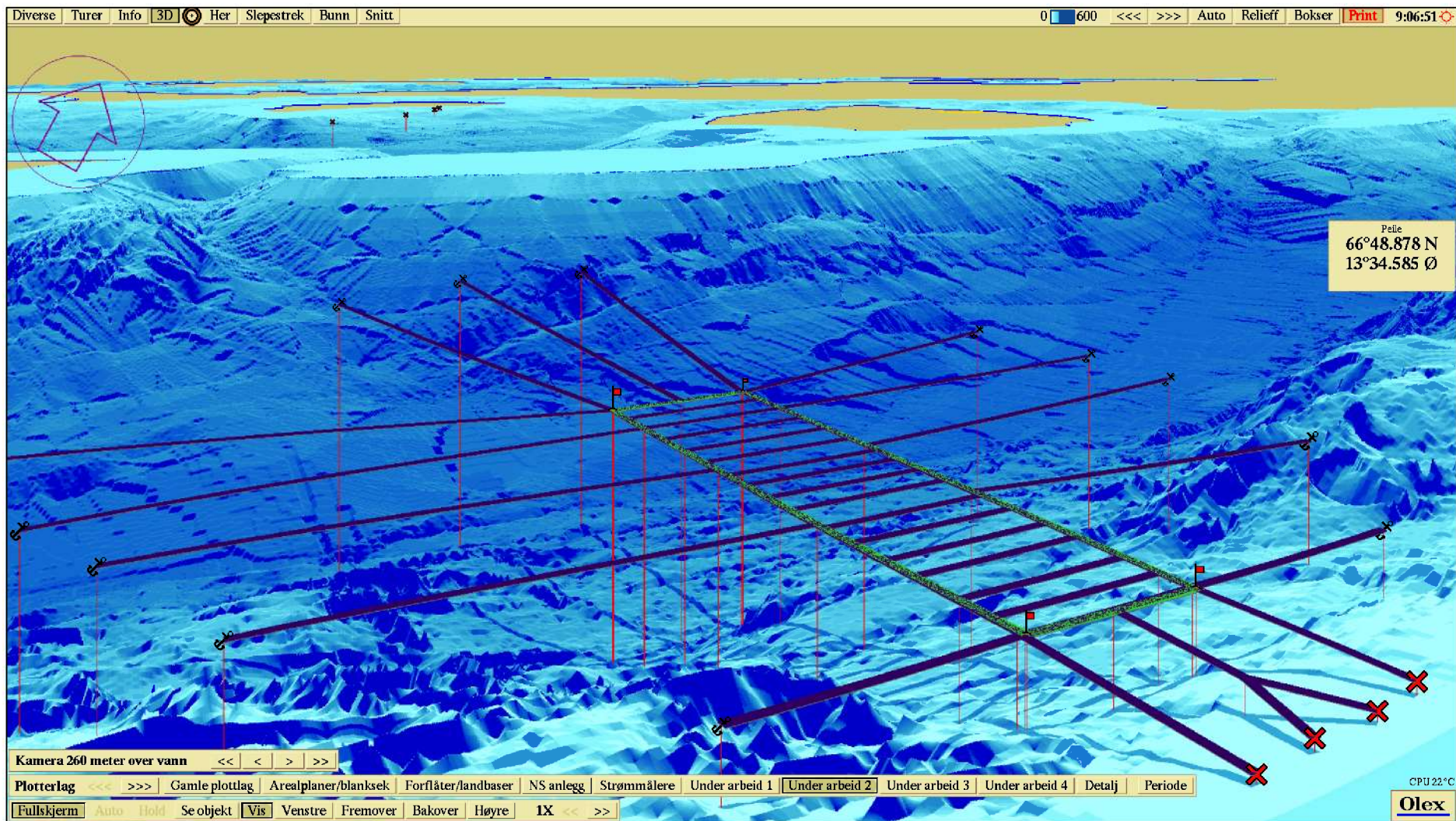
Figur 1: Sjøkart i målestokk 1:40000. Omsøkt lokaliteten Vassdalsvik vises som en rød prikk på sør siden av Glomfjorden. Kilde: [kart.fiskeridir.no/akva](http://kart.fiskeridir.no/akva)



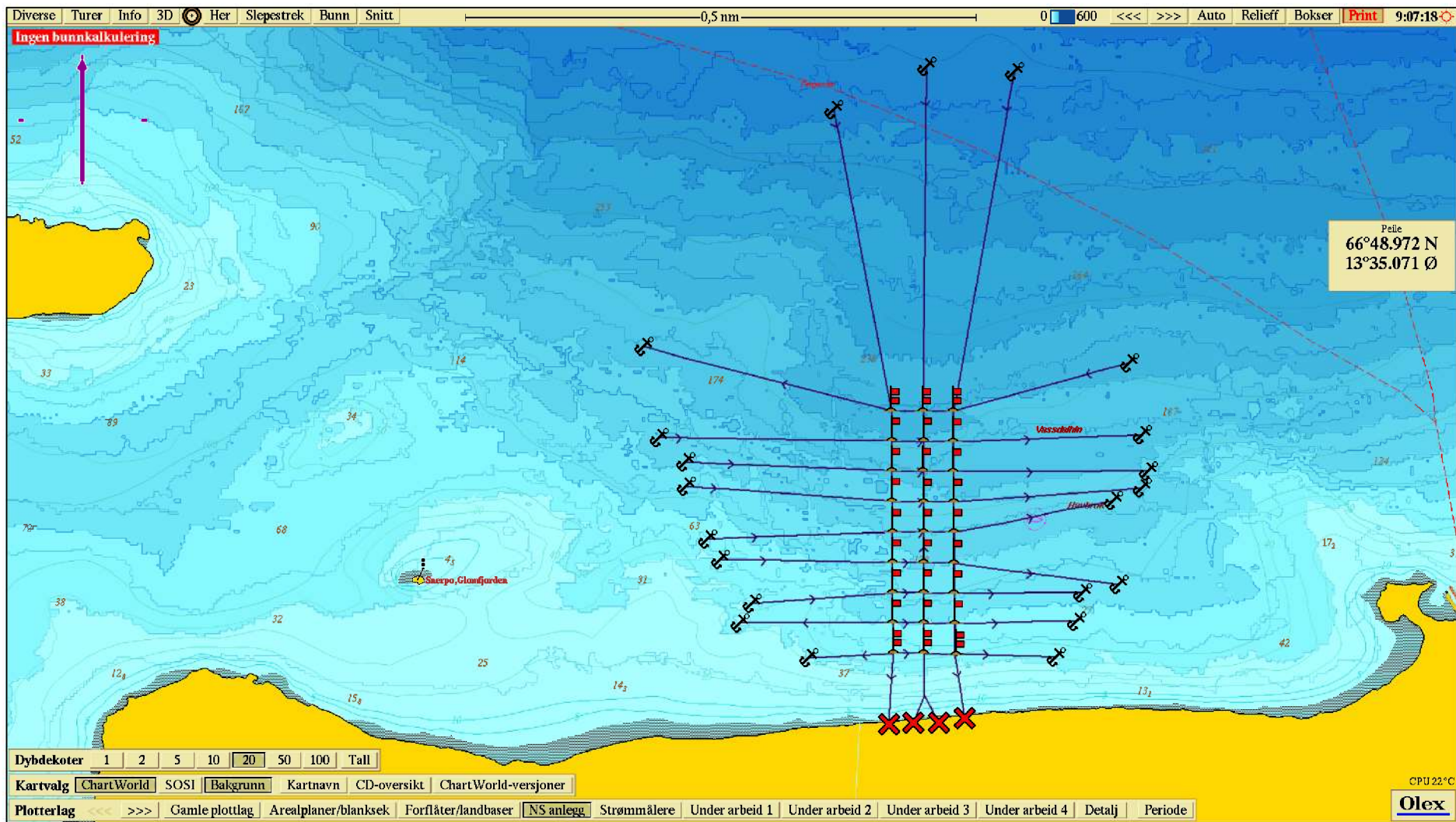
Figur 2: Olex kart med oversikt over omsøkt areal til algedyrking på lokaliteten Vassdalsvik. Arealet tilsvarer ca. 5 hektar.



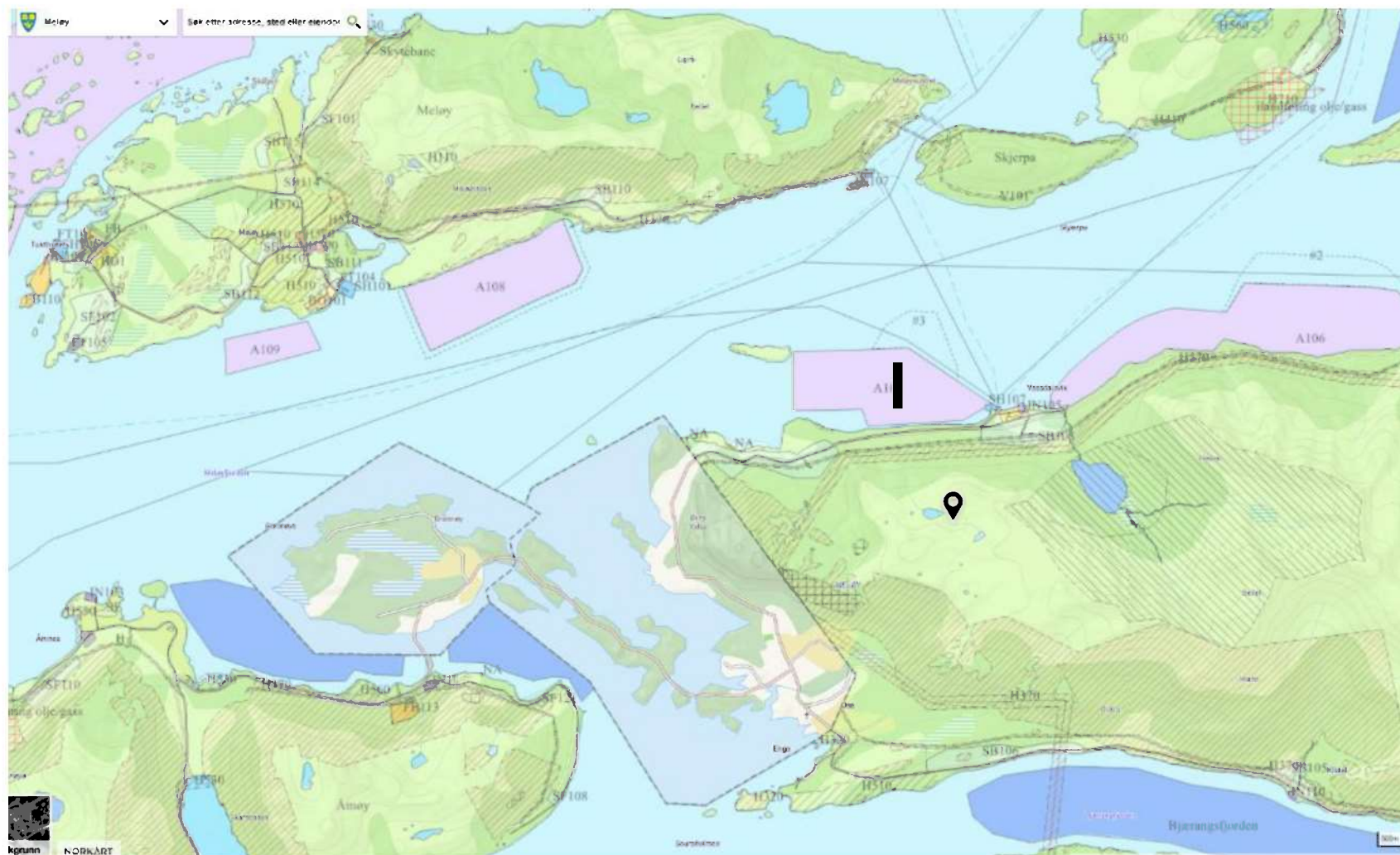
Figur 3: Olex kart med forslag for omsøkt lokalitet til algedyrking på lokaliteten Vassdalsvik ved fortøyninger.



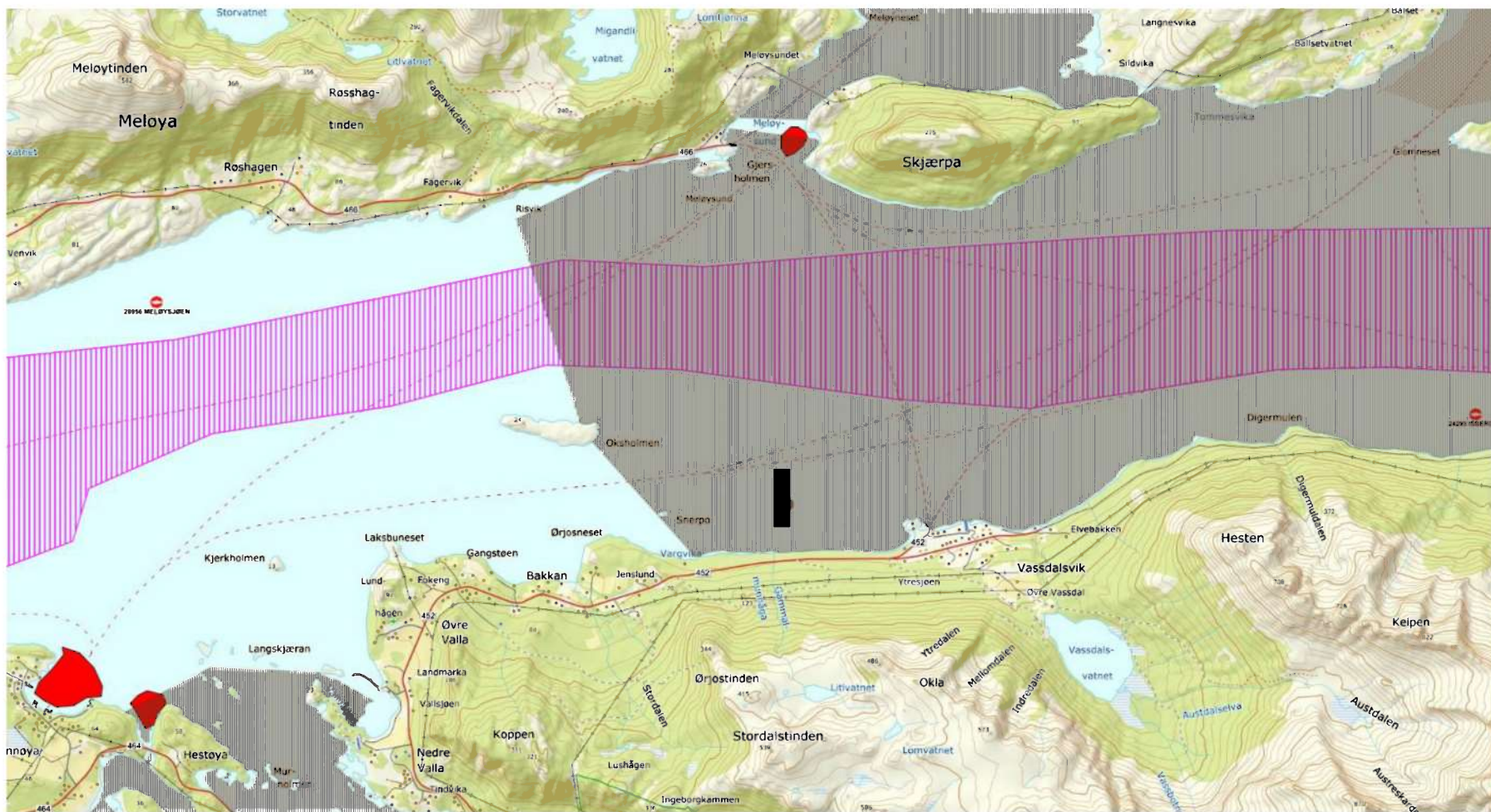
Figur 4: Olex kart, undervannstopografi av forslaget for omsøkt lokalitet til algedyrking på lokaliteten Vassdalsvik.



Figur 5: Gammel Nova Sea AS lokaliteten Vassdalsvik (11137) som var brukt til oppdrett av laks. Fortøyninger til den nye algedyrking lokalitet skal være ganske likt disse fortøyninger, og skal ikke strekk lengere ut eller forhindre trafikk i området mer enn disse gjort tidligere. Dvs, ingen betydelige endringer i området ved den nye algedyrking lokalitet.



Figur 6: Kommuneplan for Meløy kommune i området rundt Vassdalsvik. Omsøkt lokaliteten (svart rektangel på kartet) ligg inn i et Akvakulturområde (A107) etter kommuneplan. Kilde: [www.kommunekart.com/](http://www.kommunekart.com/)



Figur 8: Omsøkt lokaliteten Vassdalsvik (svart rektangel) og kystnære fiskeridata i området i målestokk 1:20000. De røde felter er låsettingsplasser, og den rosa område er et rekefelt. Det beige området hvor lokaliteten ligger er et registrert gyteområde. Kilde: kart.fiskeridir.no/akva