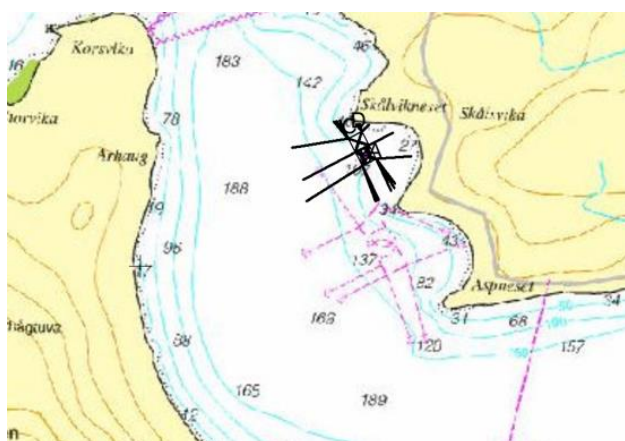


Presisering av søknad om endring på Skålsvika 11138

Denne søknaden gjelder utelukkende etablering og drift av én lukket oppdrettsenhet av typen Fishglobe i avsatt akvakulturområde like ved lokalitet 11138 Skålsvika. Det presiseres at søknaden ikke omfatter den eksisterende lokaliteten som allerede er i drift idag. Lokalitet 11138 Skålsvika, som den foreligger i dag, inngår ikke i denne søknadsprosessen og det søkes ikke om endringer knyttet til denne.

Fishglobe-enheten representerer et separat teknologisk konsept med egne driftsrutiner i tillegg til at den vil være fysisk adskilt fra 11138 Skålsvik og ha egen forankring og rapporteringsrutiner i henhold til gjeldende regelverk. Enheten vil bli driftet innenfor samme MTB som lokaliteten for øvrig, og det søkes altså ikke om økt MTB. Ettersom anlegget har slamoppsamling blir utslipp på lokaliteten totalt sett redusert i periodene med drift i enheten.

Formålet med søknaden er å dokumentere og få godkjent bruk av lukket teknologi for bærekraftig lakseoppdrett, og det er viktig å understreke at denne etableringen ikke påvirker eller endrer eksisterende struktur eller drift knyttet til lokaliteten. Se vedlagt bilde for illustrasjon hvordan Fishglobe blir liggende i forhold til 11138 Skålsvika.



Figur 1: Svart figur viser søkt posisjon til Fishglobe. Rosa område viser omrisset av eksisterende akvakulturområdet Skålsvika.

Med vennlig hilsen

Ådne Karlsen
Driftsleder Fishglobe
NOVA SEA