

Sammendrag

KUNNSKAP OM MELØY

Kunnskapsgrunnlag for kommunal planstrategi 2024-2027



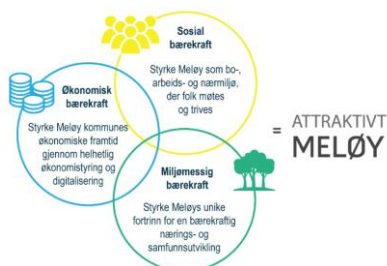
Foto: Kjell Petter Storvik

Kunnskap om Meløy - sammendrag

Dokumentet Kunnskap om Meløy er en sammenfatning av den viktigste kunnskapen om Meløy. Den gir oversikt over de viktigste utviklingstrekkene og utfordringene for Meløy kommune.

Bærekraft

Dokumentet er strukturert etter de tre bærekraftsdimensjonene; sosial, økonomisk og miljømessig bærekraft.



Dokumentet Kunnskap om Meløy kan i sin helhet leses på: meloy.kommune.no/kommuneplan



Befolkningsutvikling

- Gradvis nedgang i befolkningen over mange år.
- Flytting internt i Meløy kommune til tettsteder.
- Mindre husholdninger – 40 % av husholdningene består av en person.
- Det blir færre barn under 15 år, mens andelen eldre øker, særlig markant er økningen i gruppen over 80 år.
- Relativt stor nedgang i antall kvinner mellom 16-44 år i kombinasjon med fallende fødselsrater.
- I 2040 vil være tredje meløyfjerding være over 67 år gammel.
- Mer mangfoldig befolkning på grunn av økt innvandring.
- Behov for å utvikle kommunen i forhold til endret befolkningssammensetning, særlig viktig er utviklingen av et aldersvennlig samfunn.
- Behov for videre satsing på gode lokalsamfunn og næringsutvikling for å skape et attraktivt Meløy.

Oppvekstsvilkår

- Ungdommer føler seg trygg i nærområdet.
- Økning i andel unge som er plaget med ensomhet.
- Høy andel ungdommer er fornøyde med foreldrene.
- Andel barn som bor i husholdninger med lav inntekt er på nivå med landet.
- Økning i andel barn i familier som mottar sosialhjelp.
- Halvparten av ungdommene tror de vil få et godt og lykkelig liv.
- Flere gutter enn jenter kunne tenke seg å bo i kommunen som voksen.
- Behov for at alle barn og unge blir inkludert på alle arenaer gjennom hele oppveksten.

Ung inkludering

- Andel ungdommer som gjennomfører videregående opplæring er på nivå med fylket.
- Meløy har hatt en tydelig positiv utvikling, og flere mellom 20-29 år er i utdanning, jobb og opplæring.
- Meløy har høy andel unge som mottar uføreytelser.
- Lærlingeordningen i Meløy har fungert godt over mange år.
- Ung inkludering har vært et prioritert satsingsområde for NAV Meløy.

- Tilbudene ved Meløy videregående skole gir elever i Meløy mulighet til å ta videregående opplæring uten å flytte hjemmefra.
- Behov for miljøer og tiltak som fremmer inkluderende og støttende relasjoner for unge.

Helse og levevaner

- Nedgang i andel 17-åringer med overvekt, men fortsatt høy andel gutter med overvekt.
- Økning i andel ungdommer som trener.
- Høy andel ungdomsskoleelever har vært beruset av alkohol.
- Lav andel voksne over 45 år med psykiske plager og lidelser.
- Økning i andel ungdommer med psykiske plager.
- Flere kvinner enn menn dør tidlig av kreft, hjerte- og karsykdom.
- Eldre savner sosial kontakt.
- Behov for helsefremmende og forebyggende arbeid, særlig blant barn, unge og eldre.
- Behov for mer kunnskap om eldre i Meløy.



Oppvekst og opplæring

- Synkende elevtall i Meløy.
- Få pedagoger i barnehagene.
- Få barn under førskolealder som får styrket tilbud.
- Mange elever som får spesialundervisning.
- Gjennomsnittlig grunnskolepoeng på 10. trinn er lavt.
- God regne- og leseforståelse på 5. trinn.
- Behov for å komme tidligere inn med støtte og hjelp til barn og familier.
- Behov for bedre tverrfaglig samarbeid.



Bolig og boligbehov

- Stor andel eneboliger og liten andel leiligheter.
- Forholdsvis gammel boligmasse – stor andel eneboliger bygd i perioden 1950-2000.
- Mangel på leiligheter gir utfordringer for unge, tilflyttere og eldre.
- Boligmangel i alle bygdene til tross for befolkningsnedgang.
- Behov for flere leiligheter for leie og eie.
- Behov for tilpassede boliger/leiligheter til en voksende aldersgruppe over 67 år med sentral beliggenhet i bygdene.
- Behov for kommunale botilbud for personer med funksjonsnedsettelse og eldre med behov for mye bistand.
- Behov for tilrettelegging, ombygging og tilpasning av eksisterende boligmasse for at eldre skal kunne bo hjemme så lenge som mulig.



Helse og velferd

- Økning i antall eldre over 80 år vil føre til flere med behov for helse- og velferdstjenester.
- Økning i antall personer med demens.
- Utfordrende å rekruttere fagkompetanse.
- Behov for tilpasning av tjenester med mindre vekt på langtidsplasser i institusjon.
- Behov for flere boliger med heldøgns tjenester.
- Behov for økt fokus på rehabilitering, habilitering og avlastning.
- Behov for stabil og god legedekning.
- Behov for å ta i bruk velferdsteknologiske løsninger.



Kultur, idrett, friluftsliv og frivillighet

- Mange gode anlegg og merkede turløyper.
- Friluftsområdene Hornneset, Engenbreen/Svartisen, Fykan og Glomfjellet er særlig viktige.
- Én av fem er medlem av et idrettslag.
- Tre av fire som bor i tettsteder har trygg tilgang til rekreasjonsareal og nærturterreng.
- Halvparten av ungdommene er fornøyd med kulturtilbudet.
- Få kunstnere, kulturarbeidere og kulturarrangement.
- God skår på kultur for barn og frivillighet i Norsk Kulturindeks.
- Frivilligheten i Meløy er sterk.
- Behov for å utvikle samarbeidet med frivilligheten videre på ulike områder for å skape gode lokalsamfunn for alle.

Næringsliv, sysselsetting og utdanningsnivå

- Meløy har et robust og variert næringsliv, som viser god lønnsomhet, vekst, etableringsvilje og overlevelsessevne.
- Meløy er blant de 20 kommunene i Norge som eksporterte mest til EU/EØS-landene i 2023, med 6,1 milliarder i eksport.
- Meløy er sterkest på næringer med lav andel kvinnelig sysselsetting. Dette gir utfordringer både med hensyn til jobbmuligheter for kvinner og en balansert befolkningsutvikling.
- Stor andel av befolkningen med videregående skole som høyeste utdanningsnivå, og lav andel av befolkning med universitets- og høgskoleutdanning.
- Utfordring med rekruttering av arbeidskraft innen enkelte fagområder.
- Sårbarhet ved høy andel eksportnæringer og ved å være en forholdsvis liten bo-, arbeid- og serviceregion med lav inn- og utpendling.
- Behov for kontinuerlig sterk innsats på jobbskaping og næringsutvikling.
- Behov for å styrke bransjer og næringer, der innslaget av arbeidsplasser for kvinner forventes å være høyt
- Behov for desentraliserte etter- og videreutdanningstilbud.



Arealressurser og arealbruk

- Mange bedrifter i Meløy bruker naturens ressurser som grunnlag for sin næringsvirksomhet.
- Naturgrunnet er under press og sårbart for klima- og miljøendringer.
- Matjord i Meløy utgjør om lag 2 % av landarealet, og er en knapp og ikke-fornybar ressurs.
- Det er behov for å sikre dyrkbar og dyrket mark mot nedbygging.
- Det er behov for å ta ut arealer avsatt til boligformål, og som ikke er utviklet, i revidert arealplan.
- Det er behov for å unngå nedbygging av natur og tap av biologisk mangfold.
- Det er behov for å vektlegge klimarisiko og klimatilpasning ved bruk av arealer. Særlig viktig er hensynet til naturfare som skred, flom, kvikkleire og stormflo.
- Utfordringene knyttet til arealbruk er betydelige, og stiller meløysamfunnet overfor en rekke problemstillinger knyttet til vern og bruk av arealressursene både på land og til havs.

Energi, klima og miljø

- De direkte utslippene av klimagasser i Meløy kommune gikk ned med 64% i perioden 2009-2022.
- Sjøfart den største kilden til direkte utslipp av klimagasser i Meløy.
- Klimaendringene vil øke gjennomsnittlig årstemperatur i Nordland opp mot 3 °C innen 2050, og gi økte havnivåstigning på mellom 40-63 cm i Salten frem mot 2100.
- Fram mot 2100 er det sannsynlig at Meløy får kraftigere nedbør, stormflo, regnflom, jordskred, flomskred og sørpeskred.
- Det er behov for fortsatt fokus på reduksjon av utslipp av klimagasser for å nå målet om å redusere utslippene med 90 % innen 2030 sammenlignet med 2009.
- Klimaendringene stiller kommunen overfor store utfordringer, og behov å vektlegge klimarisiko og klimatilpasning, spesielt knyttet til ras, flom og overvann.
- Tilgang på nok fornybar energi er en viktig forutsetning for samfunnsutvikling og næringslivet i Meløy.
- Det er behov for drive strategisk og langsiktig energiplanlegging for å møte økt elektrifisering av samfunnet og økning i industriens behov for kraft i årene fremover.



Samferdsel, mobilitet og infrastruktur

- Spredt bosetting skaper avstand, og gjør Meløy til en kompleks kommune samferdselsmessig.
- Det er betydelige utfordringer med standard og manglende vedlikehold av det fylkeskommunale vegnettet i Meløy, samt manglende gang- og sykkelveier.
- Nesten halvparten av elevene i Meløy får skoleskys.
- Meløy har et godt utbygd fibernett.
- Offentlig kommunikasjon mellom bygdene og til og fra kommunesenteret er utfordrende.
- Manglende kollektivtransport begrenser unges muligheter til å møtes og til å delta fritidsaktiviteter.
- Det er behov for veiutbedringer av fv. 17 og trafikksikkerhetstiltak i form av gang- og sykkelveier.
- Det er behov for bedre kollektivtilbud både på land og sjø for å knytte bygdene tettere sammen, og bedre innbyggernes muligheter for jobbpendling og deltagelse på fritidsaktiviteter, samt kommunens leveranser av tjenester.




Samfunnssikkerhet og beredskap

- Økende utfordringer knyttet til sikkerhet og beredskap.
- Økt fysisk klimarisiko som flom, skred og ekstremvær.
- Økende digital sårbarhet – stadig flere tjenester digitaliseres gir økende avhengighet av mobil og bredbånd.
- Behov for klimatilpasninger – viktig å sikre at arealbruk og utbygginger er trygge i forhold til ulike naturfarer.
- Behov for beredskap ved bortfall av EKOM tjenester.
- Behov for systematisk arbeid med samfunnssikkerhet og beredskap.
- Behov for oppdatert planverk for beredskap og sikkerhet.



Kommuneøkonomi

- Meløy kommune ble i januar 2024 innmeldt i registeret om betinget godkjenning og kontroll (ROBEK).
- Meløy kommune hadde et merforbruk på 11,9 mill. i regnskapet 2022 og et merforbruk på 53,8 mill i regnskapet 2023. Dette er til sammen et merforbruk på 65,7 mill.
- Meløy kommune har høyere driftsutgifter pr. innbygger enn andre sammenlignbare kommuner innen flere tjenesteområder.
- Meløy kommune har brukt opp disposisjonsfondet og er fri for «sparepenger».
- Meløy kommune har ikke så høy gjeldsgrad.
- Meløy kommune har stort behov for å tilpasse driften til inntektsnivået.



Vedtatt i kommunestyret den 31. oktober 2024
Kontakt: Liv Toril Pettersen, samfunnsplanlegger

meloy.kommune.no